

## Aumento generalizado de la compraventa de vivienda a nivel autonómico en el segundo trimestre de 2016

### Compraventa de vivienda

- Aumento generalizado de la compraventa de vivienda salvo en Navarra (-20,4%) y La Rioja (-2,7%). Destacan por su fuerte crecimiento Illes Balears (27,8%) y Cataluña (25,0%).
- Los precios promedio por m<sup>2</sup> siguieron cayendo en ocho CC.AA. – destacando La Rioja (-34,0%)– y crecieron en algunas Comunidades del litoral y en las islas, destacando los ascensos en Canarias (7,7%) y Madrid (4,9%).

### Préstamos hipotecarios

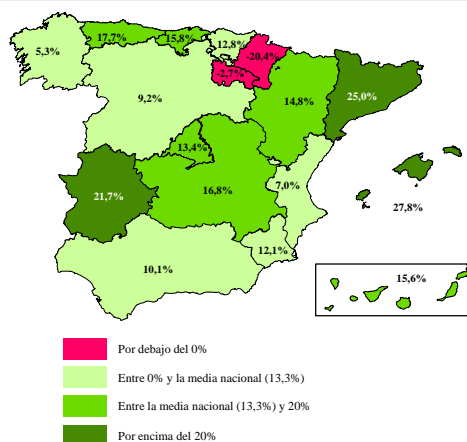
- Los préstamos hipotecarios aumentaron en todas las CC.AA. excepto en Navarra (-1,9%).
- El aumento en su cuantía media (7,0% a nivel nacional) se debe a CC.AA. como Madrid (18,6%) o La Rioja (14,5%), que mostraron un aumento muy superior a la media nacional. En el otro extremo, se encuentra Extremadura (-19,1%).

### Constitución de sociedades

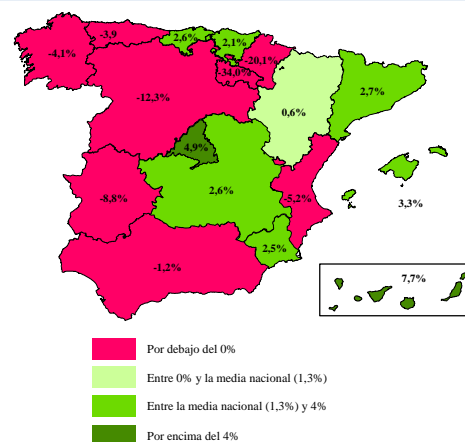
- Crecimiento generalizado del número de nuevas sociedades constituidas en todas las autonomías. Destacaron La Rioja (84,0%) y Cantabria (67,2%). En el lado contrario se situaron, entre otras, País Vasco (0,6%) y Navarra (3,4%).
- Sólo seis CC.AA. registraron crecimientos del capital medio, destacando Cantabria (77,7%) y Murcia (48,2%).

Nota: Los datos ofrecidos en esta nota de prensa corresponden a las operaciones realizadas en el segundo trimestre de 2016, siendo reflejo del trabajo diario del conjunto de notarios.

Compraventa de vivienda. Variación interanual. 2T16



Precio medio por m<sup>2</sup>. Variación interanual. 2T16



Fuente: Centro de Información Estadística del Notariado

## Compraventa de vivienda

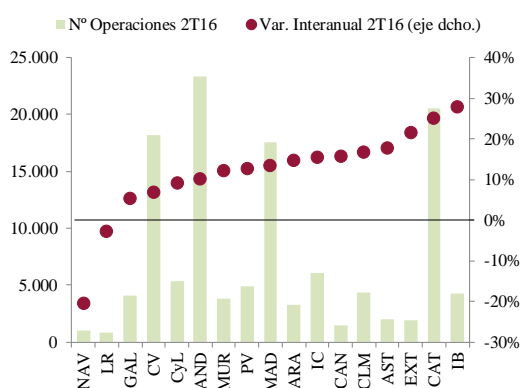
En el segundo trimestre del año, la compraventa de vivienda se expandió a nivel nacional un 13,3%, con tasas de crecimiento de dos dígitos en una amplia mayoría de CC.AA. Únicamente hubo reducciones en el número de compraventa de vivienda en Navarra (-20,4%) y La Rioja (-2,7%). De las autonomías que presentaron crecimiento, seis registraron incrementos inferiores a la media nacional (13,3%), mientras que las nueve restantes crecieron por encima de la misma. Destacan Illes Balears y Cataluña, con aumentos del 27,8% y 25,0%, respectivamente.

Los precios promedio por metro cuadrado a nivel nacional crecieron en el segundo trimestre de 2016 un 1,3%, alcanzando los 1.314 €, cifra ampliamente superada en Illes Balears (2.189 €), País Vasco (2.169 €) y Madrid (1.883 €). Los precios medios se contrajeron en ocho CC.AA., con especial intensidad en La Rioja (-34,0%), Navarra (-20,1%) y Castilla y León (-12,3%). En torno a la media nacional de crecimiento interanual se situaron País Vasco (2,1%) y Murcia (2,5%). Sin embargo, el mayor aumento interanual del precio promedio por m<sup>2</sup> se registró en las Islas Canarias (7,7%) y Madrid (4,9%).

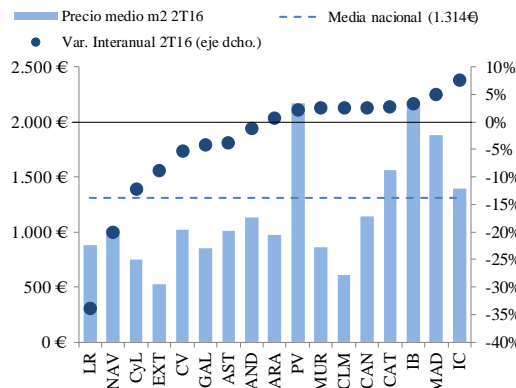
La compraventa de pisos a nivel nacional mostró un crecimiento del 12,5% en el segundo trimestre del año. Excepto dos CC.AA., que presentaron caídas en el número de pisos vendidos –Navarra (-22,7%) y La Rioja (-1,6%), – y Galicia que creció sólo un 1,0%, todas las CC.AA. exhibieron alzas superiores al 5,0%. Destacan Illes Balears (29,4%), Cataluña (26,4%) y Canarias (20,0%).

El precio medio por m<sup>2</sup> de los pisos a nivel nacional superó ligeramente al de vivienda en general, alcanzando los 1.441 €. A nivel autonómico, el precio medio experimentó un aumento heterogéneo. Mientras que nueve CC.AA. vieron abaratare el metro cuadrado de los pisos, destacando La Rioja (-38,6%) o Navarra (-13,8%), otras experimentaron tasas de crecimiento muy por encima de la media nacional (1,7%) – Canarias (6,0%) o Madrid (5,6%) –.

Compraventa de vivienda. N° operaciones. 2T16



Compraventa de vivienda. Precio medio m<sup>2</sup>. 2T16



Fuente: Centro de Información Estadística del Notariado

### Préstamos hipotecarios

A nivel nacional, el segundo trimestre de 2016 trajo consigo un incremento de los préstamos hipotecarios del 14,2% interanual. La concesión de préstamos hipotecarios aumentó en todas las CC.AA. excepto en Navarra, que fue la única autonomía que registró una caída del 1,9%. Por debajo de la media nacional se situaron nueve CC.AA., entre las que destacan Extremadura con el menor crecimiento (1,3%), seguida de Galicia (8,5%) y Canarias (9,0%). Las siete CC.AA. restantes registraron crecimientos superiores a la media nacional, si bien, destacan en este grupo Illes Balears (27,5%) y Cataluña (22,0%).

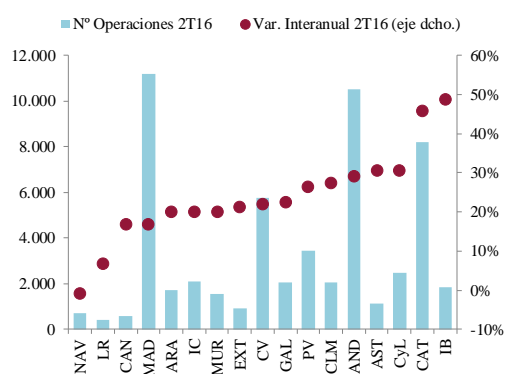
Los préstamos hipotecarios para la adquisición de vivienda registraron tasas de crecimiento generalizadas de dos dígitos, siendo la media nacional del 26,1%, con la excepción de Navarra donde el número de operaciones cayó un 0,7%. Las autonomías con un mayor crecimiento fueron Illes Balears (48,7%) y Cataluña (45,7%) y las que menos crecieron fueron La Rioja (6,7%) y Cantabria (16,8%).

En términos de cuantía promedio de las operaciones, para el conjunto del país se observó un incremento interanual del 7,0%, hasta los 160.107 €. Cinco CC.AA. vieron como la cuantía media de los préstamos hipotecarios concedidos se contrajo –Extremadura (-19,1%), Murcia (-13,9%), Navarra (-12,4%), Galicia (-9,4%) y Asturias (-7,4%). Por encima de la media nacional destacaron Madrid (18,6%), La Rioja (14,5%) y Aragón (9,1%).

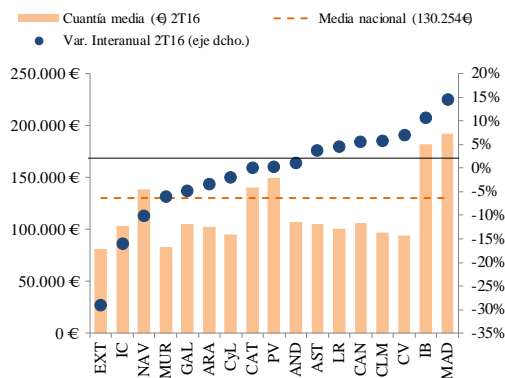
La cuantía promedio de las hipotecas para la adquisición de vivienda a nivel nacional se incrementó un 3,5% interanual. Frente a las caídas de Extremadura (-29,1%) o Canarias (-16,1%), se observaron fuertes incrementos de la cuantía media en Madrid (14,6%) o Illes Balears (10,6%).

Por último, el porcentaje de compras de viviendas financiadas mediante un préstamo hipotecario se situó en el 46,3%. La autonomía donde el porcentaje de viviendas financiadas es más alto es el País Vasco (70,4%), mientras que en el otro extremo se sitúa la Comunidad Valenciana (31,7%).

Préstamos hip. adquisición vivienda. 2T16



Prést. hip. adquisición vivienda. Cuantía media. 2T16



Fuente: Centro de Información Estadística del Notariado

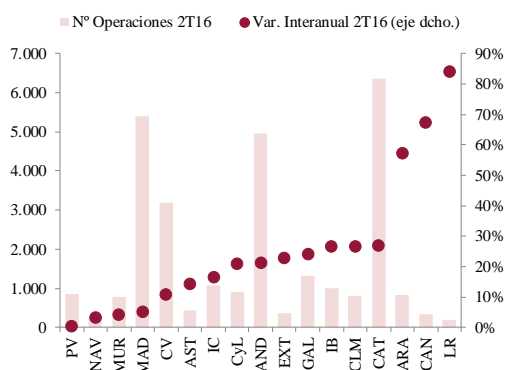
### Constitución de sociedades

El número de nuevas sociedades constituidas en el conjunto del país en el segundo trimestre de 2016 fue 29.069, arrojando un incremento anual del 18,0% frente al mismo trimestre del año anterior. Todas las autonomías vieron crecer el número de nuevas sociedades constituidas.

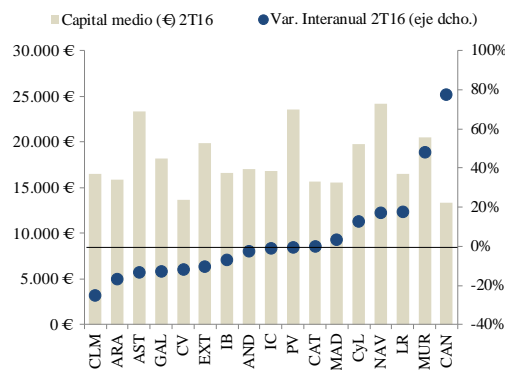
Siete autonomías registraron incrementos por debajo de la media nacional: País Vasco (0,6%), Navarra (3,4%), Murcia (4,1%), Madrid (5,1%), Comunidad Valenciana (11,0%), Asturias (14,5%) y Canarias (16,4%). Por encima de la media nacional, sobresalieron La Rioja (84,0%), Cantabria (67,2%) y Aragón (57,2%).

El capital social fundacional de las nuevas sociedades presentó una caída del 1,9% a nivel nacional (16.582 €). El ajuste a la baja viene motivado, entre otras, por Castilla-La Mancha (-24,9%), Aragón (-16,8%) y Asturias (-13,5%). Sólo seis CC.AA. vieron cómo el capital social de sus nuevas sociedades se incrementó: Canarias (77,7%), Murcia (48,2%), La Rioja (17,4%), Navarra (16,9%), Castilla y León (12,6%) y Madrid (3,6%).

Constitución de sociedades. N° operaciones. 2T16



Constitución de sociedades. Capital medio. 2T16



Fuente: Centro de Información Estadística del Notariado

## Anexo 1. Tablas correspondientes a compraventa de vivienda

### COMPRAVENTA DE VIVIENDA

TRIMESTRE	AND	ARA	AST	IB	IC	CAN	CyL	CLM	CAT	CV	EXT	GAL	MAD	MUR	NAV	PV	LR	NACIONAL
<i>Nivel</i>																		
2T14	18.496	2.446	1.434	2.552	4.487	956	4.194	3.683	14.119	14.121	1.460	3.325	12.931	2.801	1.398	3.592	616	92.611
3T14	15.924	2.222	1.447	2.767	3.801	943	3.992	3.208	11.950	12.107	1.342	3.399	10.812	2.559	969	3.004	569	81.015
4T14	20.660	3.181	1.824	3.493	5.196	1.249	5.507	4.098	17.302	16.288	2.015	4.385	18.359	3.256	1.349	4.710	957	113.829
1T15	16.899	2.239	1.335	2.685	4.485	885	3.879	3.227	12.944	12.569	1.442	3.139	12.572	2.419	1.148	3.709	655	86.231
2T15	21.223	2.814	1.665	3.335	5.234	1.226	4.938	3.721	16.415	16.983	1.548	3.860	15.448	3.420	1.310	4.343	859	108.342
3T15	18.288	2.611	1.606	3.079	4.865	1.227	4.355	3.313	14.342	13.966	1.506	3.660	12.597	3.587	886	3.588	764	94.240
4T15	21.619	3.669	1.913	3.990	5.741	1.294	5.180	4.066	17.560	16.522	1.839	4.005	17.185	3.394	1.527	5.189	849	115.542
1T16	19.514	2.161	1.720	3.623	5.600	1.049	4.576	3.684	16.337	15.314	1.647	3.529	15.729	3.267	1.129	4.439	877	104.195
2T16*	23.359	3.230	1.960	4.263	6.049	1.420	5.390	4.347	20.515	18.166	1.883	4.065	17.515	3.834	1.043	4.899	836	122.776
<i>Variación interanual (%)</i>																		
2T14	14,5%	14,7%	13,8%	20,2%	0,8%	16,0%	16,4%	7,9%	11,5%	-0,1%	12,8%	6,9%	26,9%	-2,8%	55,3%	28,9%	-5,8%	12,1%
3T14	-1,0%	27,3%	32,0%	33,3%	15,8%	24,7%	15,2%	10,5%	8,9%	0,0%	7,6%	21,3%	38,4%	7,6%	24,1%	20,4%	-1,7%	11,6%
4T14	19,6%	39,0%	29,5%	25,0%	9,1%	15,9%	21,1%	4,8%	33,6%	20,0%	29,4%	15,1%	10,8%	21,3%	-0,1%	21,1%	34,0%	19,6%
1T15	5,6%	7,1%	9,2%	14,2%	-1,3%	3,3%	3,8%	-7,7%	9,1%	6,3%	-3,5%	4,9%	3,3%	-6,2%	13,9%	19,8%	6,7%	5,2%
2T15	14,7%	15,0%	16,1%	30,7%	16,6%	28,2%	17,7%	1,0%	16,3%	20,3%	6,0%	16,1%	19,5%	22,1%	-6,3%	20,9%	39,4%	17,0%
3T15	14,8%	17,5%	11,0%	11,3%	28,0%	30,1%	3,3%	20,0%	15,4%	12,2%	7,7%	16,5%	40,2%	-8,6%	19,4%	34,3%	16,3%	
4T15	4,6%	15,3%	4,9%	14,2%	10,5%	3,6%	-5,9%	-0,8%	1,5%	1,4%	-8,7%	-8,7%	-6,4%	4,2%	13,2%	10,2%	-11,3%	1,5%
1T16	15,5%	-3,5%	28,8%	34,9%	24,9%	18,5%	18,0%	14,2%	26,2%	21,8%	14,2%	12,4%	25,1%	35,1%	-1,7%	19,7%	33,9%	20,8%
2T16*	10,1%	14,8%	17,7%	27,8%	15,6%	15,8%	9,2%	16,8%	25,0%	7,0%	21,7%	5,3%	13,4%	12,1%	-20,4%	12,8%	-2,7%	13,3%
<i>Nivel (€)</i>																		
2T14	1.087 €	994 €	1.111 €	1.979 €	1.266 €	1.069 €	817 €	604 €	1.488 €	979 €	548 €	873 €	1.770 €	847 €	1.671 €	2.166 €	901 €	1.253 €
3T14	1.093 €	975 €	1.046 €	2.007 €	1.144 €	1.085 €	760 €	571 €	1.483 €	986 €	602 €	828 €	1.784 €	908 €	1.320 €	2.149 €	954 €	1.235 €
4T14	1.098 €	1.162 €	1.046 €	1.930 €	1.156 €	1.149 €	734 €	563 €	1.484 €	984 €	535 €	852 €	1.781 €	807 €	1.225 €	2.076 €	1.004 €	1.257 €
1T15	1.085 €	899 €	1.000 €	1.896 €	1.222 €	1.120 €	769 €	601 €	1.503 €	977 €	550 €	839 €	1.785 €	776 €	1.221 €	2.138 €	841 €	1.247 €
2T15	1.141 €	969 €	1.049 €	2.120 €	1.291 €	1.111 €	852 €	592 €	1.523 €	1.076 €	573 €	886 €	1.795 €	844 €	1.284 €	2.124 €	1.332 €	1.297 €
3T15	1.118 €	1.017 €	1.067 €	2.165 €	1.224 €	1.128 €	724 €	576 €	1.503 €	1.035 €	586 €	938 €	1.852 €	872 €	1.156 €	2.067 €	853 €	1.271 €
4T15	1.115 €	969 €	1.045 €	2.099 €	1.365 €	1.109 €	724 €	585 €	1.531 €	1.003 €	548 €	841 €	1.818 €	843 €	1.141 €	2.159 €	871 €	1.290 €
1T16	1.101 €	848 €	1.017 €	2.106 €	1.321 €	1.107 €	743 €	689 €	1.509 €	1.000 €	573 €	853 €	1.868 €	811 €	1.193 €	2.195 €	970 €	1.297 €
2T16*	1.128 €	975 €	1.009 €	2.189 €	1.389 €	1.140 €	747 €	608 €	1.564 €	1.019 €	523 €	850 €	1.883 €	865 €	1.026 €	2.169 €	880 €	1.314 €
<i>Variación interanual (%)</i>																		
2T14	-7,2%	-3,5%	2,9%	2,7%	-14,4%	-12,5%	9,2%	0,5%	0,0%	-0,6%	-16,4%	-1,2%	2,9%	0,6%	17,4%	-1,7%	-17,1%	0,1%
3T14	-1,8%	-1,1%	-5,8%	2,0%	-11,2%	-9,3%	-1,3%	-42,8%	-0,6%	0,2%	4,3%	-11,4%	0,3%	2,7%	-9,7%	-1,7%	-24,7%	-1,0%
4T14	0,7%	17,2%	-40,2%	-1,5%	-11,1%	-0,1%	-7,5%	-15,4%	1,4%	-1,2%	-10,2%	-15,6%	3,1%	-3,7%	-15,1%	-5,1%	-16,3%	-2,1%
1T15	0,2%	-9,9%	-5,2%	-6,4%	-11,0%	0,8%	2,0%	-27,9%	0,8%	-3,9%	-9,3%	-6,5%	-2,0%	-1,4%	-18,1%	-3,3%	-8,9%	-2,5%
2T15	5,1%	-2,5%	-5,5%	7,1%	2,0%	3,9%	4,3%	-2,0%	2,3%	9,8%	4,6%	1,6%	1,4%	-0,4%	-23,2%	-2,0%	47,9%	3,6%
3T15	2,2%	4,3%	2,0%	7,9%	7,0%	3,9%	-4,8%	1,0%	1,3%	4,9%	-2,7%	13,2%	3,8%	-4,0%	-12,4%	-3,8%	-10,6%	2,9%
4T15	1,6%	-16,5%	-0,1%	8,7%	18,0%	-3,4%	-1,3%	4,0%	3,2%	1,9%	2,5%	-1,3%	2,1%	4,5%	-6,9%	4,0%	-13,3%	2,6%
1T16	1,4%	-5,7%	1,7%	11,1%	8,2%	-1,1%	-3,4%	14,6%	0,4%	2,3%	4,3%	1,7%	4,7%	4,5%	-2,3%	2,7%	15,4%	4,0%
2T16*	-1,2%	0,6%	-3,9%	3,3%	7,7%	2,6%	-12,3%	2,6%	2,7%	-5,2%	-8,8%	-4,1%	4,9%	2,5%	-20,1%	2,1%	-34,0%	1,3%

Fuente: Centro de Información Estadística del Notariado

\* Dato provisional

COMPRAVENTA DE VIVIENDA TIPO PISO

	TRIMESTRE	AND	ARA	AST	IB	IC	CAN	CyL	CLM	CAT	CV	EXT	GAL	MAD	MUR	NAV	PV	LR	NACIONAL
NÚMERO DE OPERACIONES	<i>Nivel</i>																		
	2T14	13.363	2.073	1.194	2.091	3.544	767	3.080	2.336	11.841	11.143	891	2.585	11.542	2.000	1.108	3.394	554	73.506
	3T14	11.734	1.859	1.174	2.338	2.905	735	2.741	1.995	9.938	9.487	826	2.599	9.766	1.923	833	2.886	496	64.235
	4T14	15.088	2.643	1.486	2.889	4.239	978	3.919	2.615	14.305	12.895	1.249	3.384	16.764	2.335	1.143	4.500	868	91.300
	1T15	11.908	1.903	1.130	2.253	3.607	712	2.877	2.045	10.846	9.847	811	2.474	11.474	1.698	995	3.584	597	68.761
	2T15	15.634	2.442	1.390	2.742	4.142	987	3.485	2.282	13.497	13.560	1.023	3.055	13.941	2.423	1.073	4.155	784	86.615
	3T15	12.911	2.214	1.294	2.543	3.896	975	2.930	1.980	11.736	11.104	940	2.659	11.377	2.670	720	3.398	664	74.011
	4T15	15.209	3.097	1.591	3.266	4.745	1.006	3.571	2.525	14.373	13.039	1.127	3.038	15.420	2.328	1.248	4.968	763	91.314
	1T16	13.892	1.829	1.394	2.872	4.437	862	3.293	2.253	13.571	12.038	985	2.748	14.266	2.305	946	4.260	822	82.773
	2T16*	16.817	2.752	1.614	3.548	4.686	1.185	3.841	2.735	17.060	14.338	1.142	3.085	15.803	2.544	829	4.698	771	97.447
NÚMERO DE OPERACIONES	<i>Variación interanual (%)</i>																		
	2T14	4,6%	15,2%	10,5%	19,7%	-3,7%	13,3%	18,1%	0,6%	11,5%	-4,3%	5,9%	2,2%	23,5%	-3,7%	44,6%	27,1%	-7,0%	8,4%
	3T14	-4,7%	31,7%	28,2%	37,9%	9,8%	19,3%	17,4%	11,6%	8,6%	-1,0%	6,3%	21,4%	37,8%	14,0%	29,1%	20,6%	-0,8%	11,4%
	4T14	21,5%	37,8%	32,1%	25,0%	8,6%	12,0%	22,4%	3,0%	30,6%	20,6%	25,2%	8,1%	9,9%	24,7%	-3,3%	21,4%	43,7%	19,1%
	1T15	1,7%	7,4%	10,5%	15,7%	-3,2%	4,1%	7,0%	-13,9%	8,8%	5,1%	-16,6%	2,2%	3,9%	-9,7%	17,9%	20,8%	8,0%	4,3%
	2T15	17,0%	17,8%	16,4%	31,1%	16,9%	28,7%	13,1%	-2,3%	14,0%	21,7%	14,8%	18,2%	20,8%	21,2%	-3,2%	22,4%	41,5%	17,8%
	3T15	10,0%	19,1%	10,2%	8,8%	34,1%	32,7%	6,9%	-0,8%	18,1%	17,0%	13,8%	2,3%	16,5%	38,8%	-13,6%	17,7%	33,9%	15,2%
	4T15	0,8%	17,2%	7,1%	13,0%	11,9%	2,9%	-8,9%	-3,4%	0,5%	1,1%	-9,8%	-10,2%	-8,0%	-0,3%	9,2%	10,4%	-12,1%	0,0%
	1T16	16,7%	-3,9%	23,4%	27,5%	23,0%	21,1%	14,5%	10,2%	25,1%	22,3%	21,5%	11,1%	24,3%	35,7%	-4,9%	18,9%	37,7%	20,4%
	2T16*	7,6%	12,7%	16,1%	29,4%	13,1%	20,0%	10,2%	19,9%	26,4%	5,7%	11,7%	1,0%	13,4%	5,0%	-22,7%	13,1%	-1,6%	12,5%
PRECIO PROMEDIO POR M <sup>2</sup>	<i>Nivel (€)</i>																		
	2T14	1.146 €	1.093 €	1.238 €	1.735 €	1.272 €	1.229 €	966 €	712 €	1.627 €	980 €	635 €	1.074 €	1.851 €	831 €	1.912 €	2.279 €	983 €	1.357 €
	3T14	1.154 €	1.125 €	1.215 €	1.957 €	1.192 €	1.301 €	932 €	679 €	1.629 €	995 €	759 €	1.012 €	1.891 €	795 €	1.430 €	2.197 €	1.049 €	1.353 €
	4T14	1.165 €	1.261 €	1.141 €	1.803 €	1.195 €	1.270 €	891 €	688 €	1.657 €	988 €	643 €	1.020 €	1.859 €	822 €	1.362 €	2.187 €	1.041 €	1.375 €
	1T15	1.149 €	1.017 €	1.095 €	1.680 €	1.242 €	1.288 €	940 €	722 €	1.681 €	961 €	634 €	1.001 €	1.893 €	780 €	1.353 €	2.191 €	899 €	1.362 €
	2T15	1.218 €	1.079 €	1.156 €	1.892 €	1.330 €	1.282 €	1.046 €	692 €	1.683 €	1.126 €	710 €	1.049 €	1.896 €	852 €	1.447 €	2.194 €	1.480 €	1.417 €
	3T15	1.204 €	1.150 €	1.221 €	2.014 €	1.257 €	1.270 €	888 €	685 €	1.674 €	1.042 €	725 €	1.174 €	1.958 €	861 €	1.262 €	2.197 €	918 €	1.398 €
	4T15	1.200 €	1.114 €	1.148 €	1.869 €	1.462 €	1.334 €	906 €	681 €	1.719 €	992 €	687 €	1.032 €	1.932 €	835 €	1.303 €	2.220 €	916 €	1.418 €
	1T16	1.182 €	963 €	1.122 €	1.947 €	1.355 €	1.280 €	889 €	720 €	1.687 €	997 €	696 €	1.022 €	1.967 €	806 €	1.455 €	2.234 €	1.021 €	1.414 €
	2T16*	1.205 €	1.094 €	1.128 €	1.935 €	1.410 €	1.271 €	915 €	717 €	1.760 €	1.027 €	640 €	1.023 €	2.002 €	866 €	1.247 €	2.263 €	909 €	1.441 €
PRECIO PROMEDIO POR M <sup>2</sup>	<i>Variación interanual (%)</i>																		
	2T14	-5,1%	-3,3%	2,6%	2,7%	-14,8%	-13,6%	4,7%	3,3%	2,3%	-0,8%	-20,3%	4,5%	2,4%	0,6%	28,4%	-1,4%	-14,1%	1,7%
	3T14	-0,2%	0,0%	1,9%	6,3%	-8,1%	-2,1%	-0,2%	-6,7%	1,6%	1,4%	6,6%	-4,5%	-0,8%	-4,5%	-18,0%	-5,3%	-33,0%	1,3%
	4T14	-0,6%	13,2%	-10,1%	-3,3%	-14,1%	-1,8%	-0,9%	-15,6%	1,8%	-3,0%	-7,9%	-12,2%	0,5%	0,5%	-16,9%	-3,9%	2,4%	-2,1%
	1T15	2,1%	-11,5%	-5,0%	-10,2%	-12,6%	-4,6%	4,0%	-35,4%	5,5%	-6,9%	-12,0%	-8,0%	-0,2%	-1,0%	-24,1%	-5,4%	-8,4%	-1,9%
	2T15	6,3%	-1,3%	-6,6%	9,0%	4,5%	4,3%	8,3%	-2,9%	3,4%	14,9%	11,9%	-2,4%	2,4%	2,6%	-24,3%	-3,7%	50,6%	4,4%
	3T15	4,3%	2,2%	0,5%	2,9%	5,4%	-2,4%	-4,8%	0,9%	2,8%	4,7%	-4,5%	15,9%	3,5%	8,2%	-11,8%	0,0%	-12,5%	3,3%
	4T15	3,0%	-11,7%	0,6%	3,6%	22,4%	5,0%	1,7%	-1,0%	3,7%	0,4%	6,8%	1,2%	4,0%	1,5%	-4,4%	1,5%	-12,1%	3,2%
	1T16	2,9%	-5,3%	2,5%	15,9%	9,0%	-0,6%	-5,4%	-0,4%	0,3%	3,7%	9,9%	2,1%	3,9%	3,2%	7,5%	2,0%	13,7%	3,8%
	2T16*	-1,0%	1,4%	-2,4%	2,3%	6,0%	-0,9%	-12,6%	3,6%	4,6%	-8,8%	-9,9%	-2,4%	5,6%	1,6%	-13,8%	3,2%	-38,6%	1,7%

Fuente: Centro de Información Estadística del Notariado

\* Dato provisional

COMPRAVENTA DE VIVIENDA TIPO PISO LIBRE NUEVO

TRIMESTRE	AND	ARA	AST	IB	IC	CAN	CyL	CLM	CAT	CV	EXT	GAL	MAD	MUR	NAV	PV	LR	NACIONAL
<i>Nivel</i>																		
2T14	1.968	352	277	277	348	180	421	423	1.334	1.424	101	805	1.159	368	427	541	91	10.496
3T14	1.757	247	201	391	339	91	288	371	1.077	1.249	82	755	841	374	308	421	53	8.845
4T14	1.794	545	141	330	391	121	489	458	1.425	1.430	137	853	1.701	333	292	781	84	11.305
1T15	1.428	229	86	248	394	105	323	307	1.046	1.114	69	471	1.189	149	191	523	65	7.937
2T15	2.271	280	102	294	375	152	290	262	920	1.889	99	828	1.070	362	232	722	62	10.210
3T15	1.387	446	165	302	368	131	235	249	894	1.277	80	559	1.035	220	98	381	96	7.923
4T15	1.861	395	157	368	446	119	315	324	1.308	1.458	75	587	1.345	247	165	658	62	9.890
1T16	1.275	173	112	281	287	98	251	198	998	1.144	58	407	1.222	443	179	574	64	7.764
2T16*	1.337	381	141	345	273	151	324	340	1.079	1.359	56	492	1.193	283	75	571	34	8.433
<i>Variación interanual (%)</i>																		
2T14	-15,9%	-7,6%	-10,1%	-4,8%	-38,5%	32,4%	-0,5%	-8,2%	-0,7%	-10,8%	-20,5%	-8,5%	7,2%	-22,7%	122,4%	1,5%	-9,9%	-6,6%
3T14	-50,1%	-6,1%	-2,9%	45,4%	-8,6%	-28,3%	-5,3%	6,3%	4,1%	-28,0%	-31,1%	2,0%	19,5%	-16,3%	59,6%	-31,1%	-32,9%	-20,1%
4T14	-27,1%	31,3%	-40,8%	-25,0%	-21,5%	-40,4%	-7,0%	-6,9%	-6,7%	-5,9%	-32,2%	-25,8%	-33,9%	-7,5%	-38,3%	-1,1%	-36,4%	-19,2%
1T15	-26,2%	-21,3%	-34,8%	-17,3%	-19,8%	-15,3%	-3,0%	-42,3%	-3,6%	0,9%	-51,7%	-43,3%	2,7%	-64,4%	-29,0%	-13,8%	-5,8%	-19,2%
2T15	15,4%	-20,5%	-63,2%	6,1%	7,8%	-15,6%	-31,1%	-38,1%	-31,0%	32,7%	-2,0%	2,9%	-7,7%	-1,6%	-45,7%	33,5%	-31,9%	-2,7%
3T15	-21,1%	80,6%	-17,9%	-22,8%	8,6%	44,0%	-18,4%	-32,9%	-17,0%	2,2%	-2,4%	-26,0%	23,1%	-41,2%	-68,2%	-9,5%	81,1%	-10,4%
4T15	3,7%	-27,5%	11,3%	11,5%	14,1%	-1,7%	-35,6%	-29,3%	-8,2%	2,0%	-45,3%	-31,2%	-20,9%	-25,8%	-43,5%	-15,7%	-26,2%	-12,5%
1T16	-10,7%	-24,5%	30,2%	13,3%	-27,2%	-6,7%	-22,3%	-35,5%	-4,6%	2,7%	-15,9%	-13,6%	2,8%	197,3%	-6,3%	9,8%	-1,5%	-2,2%
2T16*	-41,1%	36,1%	38,3%	17,2%	-27,2%	-0,9%	11,6%	29,6%	17,3%	-28,1%	-43,3%	-40,6%	11,5%	-21,8%	-67,8%	-20,9%	-44,6%	-17,4%
<i>Nivel (€)</i>																		
2T14	1.219 €	1.238 €	1.727 €	1.976 €	1.295 €	1.081 €	1.203 €	826 €	1.784 €	1.198 €	629 €	1.198 €	2.240 €	1.048 €	2.861 €	3.281 €	1.136 €	1.577 €
3T14	1.178 €	1.271 €	1.628 €	3.120 €	1.617 €	1.222 €	1.279 €	808 €	1.834 €	1.299 €	732 €	1.125 €	2.217 €	1.049 €	1.664 €	2.694 €	1.039 €	1.552 €
4T14	1.327 €	1.627 €	1.352 €	2.056 €	1.129 €	1.187 €	1.144 €	837 €	1.970 €	1.223 €	578 €	1.124 €	2.077 €	1.066 €	1.515 €	2.529 €	1.015 €	1.561 €
1T15	1.304 €	1.259 €	1.304 €	1.933 €	1.294 €	1.093 €	917 €	898 €	2.068 €	1.420 €	692 €	1.113 €	2.087 €	979 €	1.533 €	2.644 €	1.123 €	1.591 €
2T15	1.359 €	1.175 €	1.532 €	2.136 €	1.567 €	1.171 €	2.999 €	861 €	1.900 €	2.555 €	983 €	1.054 €	2.153 €	1.048 €	1.724 €	2.491 €	1.382 €	1.819 €
3T15	1.296 €	1.191 €	1.937 €	2.715 €	1.349 €	1.589 €	1.120 €	810 €	2.267 €	1.551 €	975 €	1.885 €	2.284 €	1.215 €	1.563 €	2.678 €	1.066 €	1.727 €
4T15	1.339 €	1.304 €	1.502 €	1.993 €	1.266 €	1.393 €	1.140 €	877 €	2.348 €	1.338 €	803 €	1.110 €	2.191 €	1.092 €	1.477 €	3.181 €	1.029 €	1.688 €
1T16	1.405 €	1.047 €	1.548 €	1.990 €	1.286 €	1.470 €	1.146 €	816 €	2.010 €	1.569 €	741 €	1.154 €	1.979 €	835 €	2.044 €	2.673 €	790 €	1.638 €
2T16*	1.365 €	1.431 €	1.462 €	2.130 €	1.482 €	1.236 €	1.416 €	822 €	2.256 €	1.627 €	534 €	1.052 €	2.120 €	1.128 €	1.676 €	3.281 €	908 €	1.744 €
<i>Variación interanual (%)</i>																		
2T14	-16,8%	9,3%	13,8%	-7,3%	-38,8%	-21,3%	16,5%	2,2%	-7,9%	-11,5%	-11,2%	5,0%	32,5%	11,0%	67,5%	9,7%	-1,8%	2,4%
3T14	-9,7%	5,8%	8,9%	51,4%	-6,1%	-11,2%	16,0%	-8,4%	-1,4%	-1,6%	-19,2%	-6,4%	8,7%	-4,1%	4,3%	-4,4%	-12,3%	4,2%
4T14	1,9%	23,8%	-19,4%	-16,5%	-45,9%	-11,2%	1,0%	-13,9%	9,8%	-14,8%	-21,0%	-11,0%	-6,4%	11,5%	-30,2%	-13,7%	-21,8%	-7,8%
1T15	6,4%	-2,0%	-15,3%	-30,8%	-45,4%	-21,0%	-13,8%	-38,1%	9,4%	-29,6%	-19,3%	-11,6%	3,2%	2,6%	-43,2%	-15,9%	-24,0%	-9,0%
2T15	11,5%	-5,1%	-11,2%	8,1%	21,0%	8,4%	149,4%	4,3%	6,5%	113,3%	56,3%	-12,0%	-3,9%	0,0%	-39,7%	-24,1%	21,7%	15,3%
3T15	10,0%	-6,3%	19,0%	-13,0%	-16,6%	30,0%	-12,4%	0,2%	23,6%	19,4%	33,3%	67,6%	3,0%	15,8%	-6,0%	-0,6%	2,6%	11,3%
4T15	0,9%	-19,9%	11,1%	-3,1%	12,1%	17,3%	-0,4%	9,4%	19,1%	9,4%	39,0%	-1,2%	5,5%	2,4%	-2,5%	25,8%	1,4%	8,1%
1T16	7,7%	-16,9%	18,7%	2,9%	-0,7%	34,5%	24,9%	-9,1%	-2,8%	10,5%	7,0%	3,6%	-5,2%	-14,7%	33,3%	1,1%	-29,7%	2,9%
2T16*	0,4%	21,8%	-4,6%	-0,3%	-5,4%	5,5%	-52,8%	-4,6%	18,7%	-36,3%	-45,7%	-0,3%	-1,6%	7,6%	-2,8%	31,7%	-34,3%	-4,1%

Fuente: Centro de Información Estadística del Notariado

\* Dato provisional

COMPRAVENTA DE VIVIENDA TIPO PISO LIBRE SEGUNDA MANO

	TRIMESTRE	AND	ARA	AST	IB	IC	CAN	CyL	CLM	CAT	CV	EXT	GAL	MAD	MUR	NAV	PV	LR	NACIONAL	
NÚMERO DE OPERACIONES	<i>Nivel</i>																			
	2T14	10.733	1.572	793	1.810	3.064	549	2.245	1.629	10.288	9.312	691	1.650	9.695	1.571	624	2.446	393	59.065	
	3T14	9.137	1.499	872	1.936	2.524	612	2.178	1.476	8.602	7.879	617	1.690	8.331	1.495	495	1.991	382	51.716	
	4T14	12.283	2.023	1.222	2.537	3.702	812	3.162	1.960	12.502	10.899	977	2.425	13.165	1.911	675	3.107	683	74.045	
	1T15	9.635	1.587	938	1.993	3.146	579	2.278	1.511	9.533	8.328	605	1.908	9.702	1.465	634	2.486	490	56.818	
	2T15	12.469	2.084	1.132	2.427	3.611	781	2.867	1.799	12.213	11.160	789	2.058	12.094	1.986	734	3.089	681	71.974	
	3T15	10.734	1.713	1.007	2.230	3.490	816	2.543	1.631	10.645	9.317	756	2.013	9.724	2.377	575	2.662	515	62.748	
	4T15	12.521	2.607	1.293	2.885	4.151	840	3.006	1.976	12.794	10.976	899	2.306	12.880	2.003	965	3.577	638	76.317	
	1T16	11.654	1.562	1.173	2.576	4.076	724	2.763	1.898	12.226	10.246	800	2.206	12.209	1.781	723	3.160	582	70.359	
	2T16*	14.315	2.184	1.320	3.171	4.261	956	3.273	2.251	15.630	12.283	925	2.416	13.522	2.180	706	3.672	674	83.739	
NÚMERO DE OPERACIONES	<i>Variación interanual (%)</i>																			
	2T14	11,2%	18,8%	16,8%	25,3%	3,0%	6,2%	14,8%	-3,1%	13,0%	-4,1%	21,9%	7,7%	27,0%	3,9%	23,3%	37,6%	4,2%	11,5%	
	3T14	14,9%	47,4%	54,3%	36,8%	14,7%	40,0%	24,9%	15,5%	8,1%	4,6%	26,7%	26,8%	39,6%	23,7%	28,6%	39,5%	3,5%	19,5%	
	4T14	33,9%	45,4%	58,5%	36,8%	13,2%	33,1%	40,2%	6,4%	35,1%	23,6%	47,6%	33,2%	9,7%	29,9%	18,0%	36,8%	86,1%	26,8%	
	1T15	6,6%	18,1%	18,3%	22,0%	0,4%	14,2%	7,0%	-4,1%	10,0%	5,7%	-13,1%	28,1%	6,5%	4,7%	27,1%	23,2%	5,6%	8,5%	
	2T15	16,2%	32,6%	42,7%	34,1%	17,9%	42,3%	27,7%	10,4%	18,7%	19,8%	14,2%	24,7%	24,7%	17,6%	26,4%	17,6%	26,3%	73,3%	21,9%
	3T15	17,5%	14,3%	15,5%	15,2%	38,3%	33,3%	16,8%	10,5%	23,8%	18,3%	22,5%	19,1%	16,7%	59,0%	16,2%	33,7%	34,8%	21,3%	
	4T15	1,9%	28,9%	5,8%	13,7%	12,1%	3,4%	-4,9%	0,8%	2,3%	0,7%	-8,0%	-4,9%	-2,2%	4,8%	43,0%	15,1%	-6,6%	3,1%	
	1T16	21,0%	-1,6%	25,1%	29,3%	29,6%	25,0%	21,3%	25,6%	28,2%	23,0%	32,2%	15,6%	25,8%	21,6%	14,0%	27,1%	18,8%	23,8%	
	2T16*	14,8%	4,8%	16,6%	30,7%	18,0%	22,3%	14,2%	25,1%	28,0%	10,1%	17,3%	17,4%	11,8%	9,8%	-3,8%	18,9%	-1,0%	16,3%	
PRECIO PROMEDIO POR M <sup>2</sup>	<i>Nivel (€)</i>																			
	2T14	1.150 €	1.049 €	1.142 €	1.705 €	1.284 €	1.279 €	900 €	698 €	1.620 €	967 €	643 €	1.052 €	1.841 €	795 €	1.229 €	2.135 €	920 €	1.339 €	
	3T14	1.168 €	1.079 €	1.156 €	1.802 €	1.158 €	1.326 €	882 €	646 €	1.618 €	967 €	782 €	1.010 €	1.879 €	761 €	1.296 €	2.167 €	1.056 €	1.339 €	
	4T14	1.169 €	1.170 €	1.123 €	1.771 €	1.207 €	1.304 €	877 €	666 €	1.632 €	977 €	655 €	1.002 €	1.863 €	777 €	1.190 €	2.177 €	996 €	1.358 €	
	1T15	1.150 €	972 €	1.087 €	1.656 €	1.247 €	1.328 €	981 €	677 €	1.660 €	923 €	651 €	978 €	1.897 €	765 €	1.219 €	2.166 €	866 €	1.351 €	
	2T15	1.220 €	1.070 €	1.146 €	1.865 €	1.318 €	1.316 €	892 €	676 €	1.675 €	972 €	696 €	1.082 €	1.893 €	829 €	1.324 €	2.134 €	1.525 €	1.390 €	
	3T15	1.212 €	1.147 €	1.135 €	1.917 €	1.253 €	1.230 €	872 €	669 €	1.634 €	1.010 €	705 €	1.027 €	1.952 €	830 €	1.188 €	2.162 €	887 €	1.376 €	
	4T15	1.206 €	1.097 €	1.119 €	1.854 €	1.506 €	1.351 €	875 €	669 €	1.673 €	975 €	682 €	1.042 €	1.918 €	815 €	1.257 €	2.102 €	910 €	1.400 €	
	1T16	1.179 €	964 €	1.095 €	1.944 €	1.371 €	1.274 €	915 €	723 €	1.671 €	968 €	704 €	1.028 €	2.002 €	812 €	1.272 €	2.224 €	1.058 €	1.415 €	
	2T16*	1.216 €	1.041 €	1.112 €	1.921 €	1.426 €	1.308 €	892 €	715 €	1.738 €	991 €	655 €	1.033 €	2.010 €	839 €	1.174 €	2.177 €	904 €	1.433 €	
PRECIO PROMEDIO POR M <sup>2</sup>	<i>Variación interanual (%)</i>																			
	2T14	-1,0%	-6,0%	1,4%	4,9%	-9,2%	-13,2%	-4,2%	5,3%	3,7%	2,6%	-23,0%	4,2%	-1,4%	-1,0%	-11,9%	-5,7%	-4,0%	1,7%	
	3T14	3,3%	2,6%	5,8%	-0,2%	-6,2%	0,7%	-2,8%	-6,4%	2,1%	2,8%	13,8%	0,0%	-2,2%	-3,2%	-29,4%	-6,7%	-36,0%	1,0%	
	4T14	1,1%	11,8%	-2,3%	1,6%	-7,8%	2,0%	2,1%	-17,0%	1,0%	1,0%	-5,1%	-13,9%	2,4%	-1,4%	-3,5%	-1,8%	8,5%	-0,6%	
	1T15	2,7%	-12,0%	-1,4%	-3,5%	-1,6%	-6,1%	9,6%	-38,9%	5,5%	-1,5%	-5,0%	-5,2%	-1,0%	1,0%	-3,4%	0,9%	-5,0%	0,3%	
	2T15	6,1%	2,0%	0,3%	9,4%	2,6%	2,9%	-0,9%	-3,2%	3,4%	0,5%	8,3%	2,8%	2,8%	4,2%	7,8%	0,0%	65,7%	3,8%	
	3T15	3,8%	6,2%	-1,8%	6,4%	8,2%	-7,2%	-1,2%	3,6%	1,0%	4,5%	-9,8%	1,7%	3,9%	9,1%	-8,3%	-0,2%	-16,0%	2,7%	
	4T15	3,1%	-6,2%	-0,4%	4,7%	24,7%	3,6%	-0,3%	0,5%	2,5%	-0,3%	4,1%	4,0%	2,9%	4,8%	5,6%	-3,4%	-8,7%	3,1%	
	1T16	2,5%	-0,8%	0,8%	17,4%	9,9%	-4,0%	-6,7%	6,8%	0,7%	4,8%	8,1%	5,1%	5,5%	6,2%	4,3%	2,7%	22,2%	4,7%	
	2T16*	-0,3%	-2,7%	-3,0%	3,0%	8,2%	-0,6%	0,0%	5,8%	3,7%	2,0%	-5,9%	-4,5%	6,2%	1,2%	-11,3%	2,0%	-40,7%	3,1%	

Fuente: Centro de Información Estadística del Notariado

\* Dato provisional



## Anexo 2. Tablas correspondientes a préstamos hipotecarios

### TOTAL PRÉSTAMOS HIPOTECARIOS

TRIMESTRE	AND	ARA	AST	IB	IC	CAN	CyL	CLM	CAT	CV	EXT	GAL	MAD	MUR	NAV	PV	LR	NACIONAL
<i>Nivel</i>																		
2T14	13.537	1.772	1.380	2.105	2.561	720	2.957	2.504	11.142	8.131	1.352	2.789	10.805	3.085	1.084	3.678	440	70.042
3T14	11.509	1.577	1.174	1.803	2.293	652	2.565	2.135	9.133	6.650	1.131	2.463	9.405	2.319	823	2.911	390	58.933
4T14	14.874	2.005	1.477	2.428	3.000	847	3.370	2.762	13.422	8.946	1.446	3.209	12.830	3.109	1.122	4.274	554	79.675
1T15	13.049	1.777	1.239	2.368	2.676	713	2.848	2.460	11.462	7.632	1.250	2.699	10.133	2.622	981	3.471	464	67.844
2T15	15.568	2.199	1.539	2.552	3.083	872	3.423	2.832	12.852	9.174	1.598	3.253	12.964	3.066	1.183	4.391	522	81.071
3T15	13.667	1.878	1.260	2.241	2.658	841	3.030	2.410	11.393	7.672	1.339	2.863	11.067	2.429	808	3.897	485	69.938
4T15	15.896	2.404	1.584	2.734	3.195	933	3.470	2.856	13.913	9.391	1.657	3.303	13.904	3.060	1.340	4.879	606	85.125
1T16	14.784	1.716	1.520	2.681	2.842	818	3.108	2.755	12.573	8.390	1.469	2.895	12.508	2.773	1.008	4.361	536	76.737
2T16*	17.865	2.549	1.761	3.253	3.359	1.020	3.803	3.135	15.675	10.194	1.619	3.531	14.523	3.579	1.160	4.950	594	92.571
<i>Variación interanual (%)</i>																		
2T14	-8,6%	0,3%	10,0%	-1,9%	-20,5%	5,3%	0,4%	-12,9%	-4,4%	-14,6%	7,1%	4,5%	4,3%	-12,2%	5,0%	23,9%	-22,0%	-4,4%
3T14	12,0%	19,0%	22,3%	3,3%	-6,2%	35,6%	5,2%	0,0%	10,0%	-1,8%	16,4%	15,4%	23,2%	0,7%	13,7%	16,5%	12,7%	10,2%
4T14	23,5%	26,0%	19,2%	10,6%	9,1%	21,3%	15,4%	9,0%	40,8%	7,7%	12,4%	27,5%	26,4%	8,7%	13,2%	27,6%	9,9%	21,7%
1T15	10,3%	8,6%	13,7%	17,3%	8,7%	20,2%	6,1%	3,9%	14,1%	6,6%	-3,3%	12,8%	5,6%	-0,6%	15,3%	15,9%	11,3%	9,3%
2T15	15,0%	24,1%	11,5%	21,2%	20,4%	21,1%	15,8%	13,1%	15,3%	12,8%	18,2%	16,6%	20,0%	-0,6%	9,1%	19,4%	18,6%	15,7%
3T15	18,8%	19,1%	7,3%	24,3%	15,9%	29,0%	18,1%	12,9%	24,7%	15,4%	18,4%	16,2%	17,7%	4,7%	-1,8%	33,9%	24,4%	18,7%
4T15	6,9%	19,9%	7,2%	12,6%	6,5%	10,2%	3,0%	3,4%	3,7%	5,0%	14,6%	2,9%	8,4%	-1,6%	19,4%	14,2%	9,4%	6,8%
1T16	13,3%	-3,4%	22,7%	13,2%	6,2%	14,7%	9,1%	12,0%	9,7%	9,9%	17,5%	7,3%	23,4%	5,8%	2,8%	25,6%	15,5%	13,1%
2T16*	14,8%	15,9%	14,4%	27,5%	9,0%	17,0%	11,1%	10,7%	22,0%	11,1%	1,3%	8,5%	12,0%	16,7%	-1,9%	12,7%	13,9%	14,2%
<i>Nivel (€)</i>																		
2T14	109.746 €	127.379 €	116.748 €	179.047 €	167.350 €	131.384 €	102.738 €	100.002 €	145.811 €	93.605 €	82.704 €	117.888 €	188.415 €	87.281 €	142.974 €	162.937 €	134.205 €	132.370 €
3T14	112.289 €	172.633 €	111.997 €	224.948 €	120.466 €	160.200 €	127.487 €	107.383 €	169.258 €	101.476 €	120.662 €	115.417 €	234.691 €	87.332 €	136.586 €	173.597 €	115.261 €	148.516 €
4T14	117.901 €	127.687 €	117.513 €	207.852 €	137.871 €	107.653 €	117.867 €	104.280 €	153.993 €	96.793 €	104.820 €	123.710 €	214.904 €	90.332 €	222.053 €	175.177 €	93.273 €	143.669 €
1T15	118.491 €	136.482 €	123.408 €	219.265 €	144.206 €	133.524 €	120.837 €	102.407 €	146.819 €	101.865 €	143.459 €	123.048 €	213.072 €	86.483 €	145.802 €	172.241 €	110.720 €	142.795 €
2T15	121.439 €	135.705 €	137.966 €	220.342 €	138.867 €	126.108 €	120.232 €	106.795 €	168.778 €	99.415 €	123.502 €	133.450 €	213.945 €	108.945 €	182.154 €	186.647 €	108.803 €	149.595 €
3T15	122.203 €	142.595 €	119.223 €	238.936 €	167.993 €	117.224 €	121.541 €	109.910 €	165.509 €	106.550 €	99.854 €	132.509 €	252.878 €	92.336 €	143.545 €	190.646 €	148.967 €	156.884 €
4T15	121.738 €	157.924 €	144.626 €	246.186 €	157.685 €	124.087 €	130.157 €	107.597 €	188.434 €	115.501 €	109.150 €	129.859 €	281.070 €	98.369 €	144.095 €	197.577 €	128.406 €	168.640 €
1T16	122.704 €	121.220 €	147.121 €	213.922 €	136.960 €	150.057 €	120.534 €	125.456 €	170.101 €	101.437 €	111.452 €	122.869 €	251.889 €	102.673 €	219.113 €	183.211 €	126.853 €	157.470 €
2T16*	130.892 €	148.089 €	127.784 €	223.908 €	142.058 €	131.667 €	123.977 €	115.092 €	179.434 €	107.702 €	99.902 €	120.859 €	253.708 €	93.804 €	159.635 €	187.803 €	124.603 €	160.107 €
<i>Variación interanual (%)</i>																		
2T14	7,1%	-19,6%	-6,1%	-9,5%	60,7%	0,6%	-1,5%	5,0%	8,0%	14,2%	-35,8%	1,9%	5,9%	25,3%	-5,8%	-16,5%	12,7%	6,6%
3T14	12,4%	19,9%	-14,3%	40,3%	7,2%	44,6%	8,5%	2,2%	17,2%	10,5%	45,9%	-2,4%	14,7%	8,7%	-6,3%	-2,9%	21,4%	14,4%
4T14	9,2%	-16,0%	-2,0%	34,4%	9,2%	-12,9%	-0,3%	4,9%	7,1%	9,0%	5,0%	-2,3%	17,5%	24,2%	26,0%	0,7%	-40,5%	10,4%
1T15	23,4%	9,7%	-10,5%	31,6%	12,5%	12,4%	14,3%	18,7%	7,4%	12,8%	74,8%	9,0%	10,6%	-8,4%	-6,0%	5,2%	15,3%	12,8%
2T15	10,7%	6,5%	18,2%	23,1%	-17,0%	-4,0%	17,0%	6,8%	15,8%	6,2%	49,3%	13,2%	13,5%	24,8%	27,4%	14,6%	-18,9%	13,0%
3T15	8,8%	-17,4%	6,5%	6,2%	39,5%	-26,8%	-4,7%	2,4%	-2,2%	5,0%	-17,2%	14,8%	7,7%	5,7%	5,1%	9,8%	29,2%	5,6%
4T15	3,3%	23,7%	23,1%	18,4%	14,4%	15,3%	10,4%	3,2%	22,4%	19,3%	4,1%	5,0%	30,8%	8,9%	-35,1%	12,8%	37,7%	17,4%
1T16	3,6%	-11,2%	19,2%	-2,4%	-5,0%	12,4%	-0,3%	22,5%	15,9%	-0,4%	-22,3%	-0,1%	18,2%	18,7%	50,3%	6,4%	14,6%	10,3%
2T16*	7,8%	9,1%	-7,4%	1,6%	2,3%	4,4%	3,1%	7,8%	6,3%	8,3%	-19,1%	-9,4%	18,6%	-13,9%	-12,4%	0,6%	14,5%	7,0%

Fuente: Centro de Información Estadística del Notariado

\* Dato provisional

PRÉSTAMOS HIPOTECARIOS DESTINADOS A LA ADQUISICIÓN DE VIVIENDA

	TRIMESTRE	AND	ARA	AST	IB	IC	CAN	CyL	CLM	CAT	CV	EXT	GAL	MAD	MUR	NAV	PV	LR	NACIONAL
NÚMERO DE OPERACIONES	<i>Nivel</i>																		
	2T14	6.377	1.029	718	845	1.299	335	1.545	1.234	4.497	3.415	608	1.296	7.410	1.032	676	2.105	289	34.710
	3T14	5.740	927	665	735	1.261	349	1.383	1.119	3.905	2.992	543	1.215	6.581	828	502	1.820	294	30.859
	4T14	7.872	1.281	872	1.046	1.710	485	1.955	1.562	5.803	4.266	763	1.755	9.307	1.258	678	2.643	410	43.666
	1T15	6.725	1.068	687	1.067	1.522	387	1.587	1.265	4.879	3.597	624	1.369	7.273	978	594	2.200	343	36.165
	2T15	8.162	1.445	864	1.234	1.766	509	1.899	1.625	5.635	4.715	753	1.695	9.571	1.301	729	2.729	411	45.043
	3T15	7.471	1.218	792	1.101	1.587	493	1.733	1.399	5.547	3.976	656	1.507	8.310	1.088	487	2.498	352	40.215
	4T15	9.088	1.657	981	1.420	1.974	565	2.107	1.759	6.728	5.019	904	1.846	10.507	1.401	818	3.204	435	50.413
	1T16	8.568	1.143	927	1.433	1.831	457	1.932	1.732	6.505	4.683	799	1.650	9.718	1.303	624	2.947	418	46.670
	2T16*	10.530	1.735	1.128	1.835	2.121	595	2.481	2.071	8.211	5.754	913	2.078	11.189	1.563	724	3.450	439	56.815
	<i>Variación interanual (%)</i>																		
	2T14	44,0%	28,0%	40,5%	22,1%	20,8%	34,5%	39,4%	20,5%	37,7%	23,5%	36,0%	39,7%	29,9%	52,2%	25,7%	39,4%	-14,2%	33,2%
	3T14	56,1%	35,1%	51,8%	25,2%	45,6%	60,1%	21,1%	39,9%	26,6%	37,3%	45,6%	40,5%	45,2%	43,8%	30,1%	35,1%	55,6%	40,6%
	4T14	69,4%	46,4%	37,5%	37,5%	48,8%	44,8%	39,5%	39,7%	62,0%	42,9%	28,9%	44,2%	49,6%	67,7%	10,8%	38,9%	49,6%	50,3%
1T15	34,5%	12,1%	35,8%	41,5%	30,8%	29,0%	18,2%	11,5%	27,5%	35,1%	1,0%	23,3%	13,5%	25,5%	21,0%	32,2%	28,0%	24,8%	
2T15	28,0%	40,4%	20,3%	46,0%	36,0%	51,9%	22,9%	31,7%	25,3%	38,1%	23,8%	30,8%	29,2%	26,1%	7,8%	29,6%	42,2%	29,8%	
3T15	30,2%	31,4%	19,1%	49,8%	25,9%	41,3%	25,3%	25,0%	42,0%	32,9%	20,8%	24,0%	26,3%	31,4%	-3,0%	37,3%	19,7%	30,3%	
4T15	15,4%	29,4%	12,5%	35,8%	15,4%	16,5%	7,8%	12,6%	15,9%	17,7%	18,5%	5,2%	12,9%	11,4%	20,6%	21,2%	6,1%	15,5%	
1T16	27,4%	7,0%	34,9%	34,3%	20,3%	18,1%	21,7%	36,9%	33,3%	30,2%	28,0%	20,5%	33,6%	33,2%	5,1%	34,0%	21,9%	29,0%	
2T16*	29,0%	20,1%	30,5%	48,7%	20,1%	16,8%	30,6%	27,4%	45,7%	22,0%	21,3%	22,6%	16,9%	20,1%	-0,7%	26,4%	6,7%	26,1%	
CUANTÍA MEDIA	<i>Nivel (€)</i>																		
	2T14	95.951 €	89.772 €	92.444 €	144.139 €	93.047 €	92.131 €	88.186 €	87.940 €	133.383 €	82.165 €	77.992 €	102.576 €	153.019 €	67.579 €	124.830 €	130.245 €	111.220 €	113.627 €
	3T14	99.181 €	101.234 €	97.892 €	158.448 €	92.666 €	111.410 €	98.344 €	86.737 €	121.543 €	83.357 €	81.721 €	100.943 €	180.691 €	79.984 €	116.111 €	137.843 €	113.089 €	120.623 €
	4T14	102.387 €	104.754 €	91.555 €	176.728 €	117.094 €	100.244 €	93.183 €	88.532 €	131.107 €	85.542 €	98.912 €	105.695 €	163.712 €	79.729 €	109.598 €	132.674 €	84.225 €	120.101 €
	1T15	99.074 €	106.627 €	89.667 €	194.492 €	110.236 €	105.501 €	91.015 €	87.521 €	136.993 €	85.722 €	140.730 €	100.719 €	168.683 €	75.749 €	113.629 €	137.283 €	80.738 €	122.040 €
	2T15	105.867 €	105.868 €	101.217 €	164.508 €	123.337 €	100.586 €	97.025 €	91.195 €	140.479 €	87.724 €	114.192 €	110.515 €	167.617 €	88.024 €	154.197 €	149.519 €	96.197 €	125.797 €
	3T15	106.551 €	107.256 €	101.252 €	184.777 €	114.416 €	104.932 €	95.145 €	86.416 €	142.868 €	89.703 €	85.026 €	110.088 €	174.752 €	84.023 €	122.060 €	146.680 €	122.527 €	127.137 €
	4T15	104.051 €	105.150 €	100.853 €	188.947 €	112.035 €	109.377 €	91.749 €	89.089 €	137.088 €	96.867 €	90.918 €	113.432 €	198.609 €	80.438 €	120.100 €	143.343 €	92.760 €	131.266 €
	1T16	104.783 €	89.222 €	101.366 €	172.200 €	105.392 €	109.706 €	97.827 €	93.118 €	137.910 €	87.789 €	90.982 €	104.165 €	185.825 €	83.406 €	178.998 €	146.571 €	96.321 €	128.243 €
	2T16*	106.988 €	102.166 €	104.941 €	181.989 €	103.519 €	106.243 €	95.138 €	96.473 €	140.505 €	93.768 €	80.965 €	105.107 €	192.058 €	82.709 €	138.652 €	150.023 €	100.516 €	130.254 €
	<i>Variación interanual (%)</i>																		
	2T14	-1,4%	-28,3%	-11,4%	-15,9%	-7,4%	-0,7%	2,2%	-6,5%	5,0%	5,7%	-5,8%	19,3%	16,2%	-0,3%	7,6%	-8,2%	3,3%	2,7%
	3T14	3,4%	-1,7%	10,0%	29,8%	-17,7%	14,2%	6,3%	5,4%	-5,6%	1,2%	7,9%	17,2%	22,3%	1,9%	-15,4%	-6,7%	41,0%	6,5%
	4T14	10,6%	-1,2%	-1,7%	18,4%	15,3%	0,5%	1,5%	9,6%	11,5%	10,0%	-13,5%	13,4%	10,5%	7,3%	-27,4%	-1,0%	-46,1%	6,8%
1T15	7,2%	16,6%	-22,1%	47,2%	14,8%	2,6%	-0,1%	15,1%	11,5%	3,7%	81,6%	6,5%	-1,7%	-2,4%	-0,5%	7,8%	-6,5%	5,5%	
2T15	10,3%	17,9%	9,5%	14,1%	32,6%	9,2%	10,0%	3,7%	5,3%	6,8%	46,4%	7,7%	9,5%	30,3%	23,5%	14,8%	-13,5%	10,7%	
3T15	7,4%	5,9%	3,4%	16,6%	23,5%	-5,8%	-3,3%	-0,4%	17,5%	7,6%	4,0%	9,1%	-3,3%	5,0%	5,1%	6,4%	8,3%	5,4%	
4T15	1,6%	0,4%	10,2%	6,9%	-4,3%	9,1%	-1,5%	0,6%	4,6%	13,2%	-8,1%	7,3%	21,3%	0,9%	9,6%	8,0%	10,1%	9,3%	
1T16	5,8%	-16,3%	13,0%	-11,5%	-4,4%	4,0%	7,5%	6,4%	0,7%	2,4%	-35,4%	3,4%	10,2%	10,1%	57,5%	6,8%	19,3%	5,1%	
2T16*	1,1%	-3,5%	3,7%	10,6%	-16,1%	5,6%	-1,9%	5,8%	0,0%	6,9%	-29,1%	-4,9%	14,6%	-6,0%	-10,1%	0,3%	4,5%	3,5%	

Fuente: Centro de Información Estadística del Notariado

\* Dato provisional

Anexo 3. Tablas correspondientes a constitución de sociedades

CONSTITUCIÓN DE SOCIEDADES

TRIMESTRE	AND	ARA	AST	IB	IC	CAN	CyL	CLM	CAT	CV	EXT	GAL	MAD	MUR	NAV	PV	LR	NACIONAL
<i>Nivel</i>																		
2T14	3.928	537	393	814	903	197	806	699	4.616	2.895	307	1.134	5.245	745	248	948	109	24.524
3T14	3.411	423	326	593	791	164	682	606	3.719	2.402	311	1.033	4.326	634	190	730	101	20.442
4T14	4.394	574	432	774	893	240	814	705	5.354	3.185	356	1.179	5.685	811	261	1.056	110	26.823
1T15	4.720	584	441	981	1.066	245	873	809	5.632	3.231	390	1.232	5.696	909	272	1.028	126	28.235
2T15	4.093	529	375	796	917	206	744	640	4.999	2.863	304	1.075	5.127	758	239	858	103	24.626
3T15	3.441	462	295	621	817	165	624	561	4.067	2.354	265	915	4.329	646	158	704	111	20.535
4T15	4.793	637	447	853	1.003	255	896	777	6.357	3.136	388	1.194	5.820	840	265	1.013	183	28.857
1T16	4.852	799	478	1.056	1.096	289	927	889	6.401	3.327	418	1.314	5.648	841	272	912	153	29.672
2T16*	4.965	831	429	1.007	1.068	344	900	810	6.352	3.177	373	1.333	5.388	789	247	863	190	29.069
<i>Variación interanual (%)</i>																		
2T14	-9,9%	-0,6%	1,6%	-2,3%	-9,2%	-15,5%	-11,0%	-6,4%	-4,8%	1,5%	-15,0%	-6,4%	-5,1%	-6,2%	-4,2%	-1,7%	-9,2%	-5,5%
3T14	-0,4%	2,7%	4,5%	2,1%	-3,2%	-4,7%	-1,3%	-11,4%	-1,7%	-1,4%	16,5%	2,6%	0,7%	-7,7%	3,8%	5,6%	-3,8%	-0,5%
4T14	1,1%	-3,7%	3,3%	1,8%	-4,2%	11,1%	-6,9%	-16,0%	5,9%	0,4%	2,0%	1,0%	-1,6%	-2,4%	3,6%	-3,7%	-19,7%	0,0%
1T15	1,6%	4,1%	10,5%	8,3%	1,6%	-6,5%	-1,7%	-6,7%	3,8%	-2,1%	10,5%	-11,1%	-1,5%	7,7%	-5,6%	-10,6%	-20,8%	-0,1%
2T15	4,2%	-1,5%	-4,6%	-2,2%	1,6%	4,6%	-7,7%	-8,4%	8,3%	-1,1%	-1,0%	-5,2%	-2,2%	1,7%	-3,6%	-9,5%	-5,5%	0,4%
3T15	0,9%	9,2%	-9,5%	4,7%	3,3%	0,6%	-8,5%	-7,4%	9,4%	-2,0%	-14,8%	-11,4%	0,1%	1,9%	-16,8%	-3,6%	9,9%	0,5%
4T15	9,1%	11,0%	3,5%	10,2%	12,3%	6,3%	10,1%	10,2%	18,7%	-1,5%	9,0%	1,3%	2,4%	3,6%	1,5%	-4,1%	66,4%	7,6%
1T16	2,8%	36,8%	8,4%	7,6%	2,8%	18,0%	6,2%	9,9%	13,7%	3,0%	7,2%	6,7%	-0,8%	-7,5%	0,0%	-11,3%	21,4%	5,1%
2T16*	21,3%	57,2%	14,5%	26,5%	16,4%	67,2%	21,0%	26,5%	27,1%	11,0%	22,8%	24,0%	5,1%	4,1%	3,4%	0,6%	84,0%	18,0%
<i>Nivel (€)</i>																		
2T14	19.361 €	20.471 €	15.161 €	17.213 €	11.797 €	13.840 €	24.076 €	15.485 €	15.957 €	18.268 €	10.010 €	19.191 €	14.351 €	21.289 €	18.601 €	21.290 €	19.996 €	17.130 €
3T14	20.501 €	12.830 €	21.893 €	14.104 €	13.362 €	21.583 €	19.279 €	20.246 €	17.298 €	17.288 €	18.907 €	22.576 €	16.179 €	17.865 €	23.602 €	20.719 €	25.937 €	18.050 €
4T14	24.142 €	22.433 €	23.324 €	23.362 €	27.031 €	18.428 €	30.579 €	20.220 €	20.419 €	20.643 €	23.044 €	25.027 €	20.289 €	25.579 €	28.446 €	29.339 €	14.083 €	22.505 €
1T15	16.713 €	18.201 €	13.556 €	15.181 €	15.679 €	8.576 €	16.396 €	14.691 €	13.010 €	12.471 €	17.968 €	14.595 €	13.900 €	19.617 €	21.276 €	24.005 €	14.583 €	14.991 €
2T15	17.507 €	19.102 €	26.958 €	17.792 €	17.002 €	7.510 €	17.556 €	21.952 €	15.680 €	15.529 €	22.186 €	20.830 €	14.984 €	13.821 €	20.642 €	23.701 €	14.024 €	16.904 €
3T15	16.879 €	14.693 €	14.137 €	19.864 €	16.387 €	14.479 €	20.526 €	19.001 €	15.519 €	14.002 €	24.921 €	15.458 €	15.343 €	24.233 €	24.829 €	20.442 €	26.306 €	16.594 €
4T15	18.384 €	23.950 €	26.958 €	21.430 €	18.696 €	19.779 €	22.403 €	20.058 €	18.314 €	18.392 €	20.289 €	29.134 €	17.782 €	26.454 €	24.426 €	30.285 €	17.022 €	19.957 €
1T16	17.253 €	15.431 €	25.161 €	18.115 €	13.214 €	10.636 €	23.704 €	16.070 €	14.879 €	13.173 €	18.308 €	16.653 €	14.186 €	22.768 €	18.994 €	22.302 €	17.627 €	16.079 €
2T16*	17.073 €	15.891 €	23.329 €	16.564 €	16.794 €	13.343 €	19.774 €	16.494 €	15.640 €	13.666 €	19.864 €	18.198 €	15.520 €	20.482 €	24.138 €	23.546 €	16.465 €	16.582 €
<i>Variación interanual (%)</i>																		
2T14	-16,8%	-0,5%	-25,7%	8,8%	-37,7%	12,9%	16,5%	-5,4%	-3,0%	30,2%	-27,3%	-16,8%	-12,1%	-5,1%	-39,4%	8,4%	71,7%	-6,5%
3T14	0,4%	-33,6%	-26,5%	-29,5%	-13,0%	-4,2%	-18,7%	11,4%	6,4%	5,3%	9,2%	11,3%	-2,1%	-18,0%	-20,9%	-8,7%	101,2%	-2,2%
4T14	8,7%	17,5%	-13,6%	3,3%	41,3%	12,4%	10,8%	10,5%	8,5%	15,8%	-2,1%	35,5%	13,0%	8,2%	36,3%	-19,3%	-48,8%	9,5%
1T15	-16,9%	-17,8%	-32,9%	-3,6%	5,9%	-3,3%	-14,7%	-27,8%	-15,4%	-8,1%	27,5%	-19,2%	4,3%	-8,1%	4,6%	52,3%	-49,9%	-8,4%
2T15	-9,6%	-6,7%	77,8%	3,4%	44,1%	-45,7%	-27,1%	41,8%	-1,7%	-15,0%	121,6%	8,5%	4,4%	-35,1%	11,0%	11,3%	-29,9%	-1,3%
3T15	-17,7%	14,5%	-35,4%	40,8%	22,6%	-32,9%	6,5%	-6,1%	-10,3%	-19,0%	31,8%	-31,5%	-5,2%	35,6%	5,2%	-1,3%	1,4%	-8,1%
4T15	-23,9%	6,8%	15,6%	-8,3%	-30,8%	7,3%	-26,7%	-0,8%	-10,3%	-10,9%	-12,0%	16,4%	-12,4%	3,4%	-14,1%	3,2%	20,9%	-11,3%
1T16	3,2%	-15,2%	85,6%	19,3%	-15,7%	24,0%	44,6%	9,4%	14,4%	5,6%	1,9%	14,1%	2,1%	16,1%	-10,7%	-7,1%	20,9%	7,3%
2T16*	-2,5%	-16,8%	-13,5%	-6,9%	-1,2%	77,7%	12,6%	-24,9%	-0,3%	-12,0%	-10,5%	-12,6%	3,6%	48,2%	16,9%	-0,7%	17,4%	-1,9%

Fuente: Centro de Información Estadística del Notariado

\* Dato provisional

## Nota metodológica

---

Los datos ofrecidos en esta nota de prensa proceden del Centro de Información Estadística del Notariado ([www.cienotariado.org](http://www.cienotariado.org)), una base de datos elaborada por el Consejo General del Notariado y son un reflejo fiel de la actividad económica española.

Estos datos provienen del Índice Único Informatizado del Notariado y están disociados de cualquier dato personal y debidamente anonimizados. El proceso de agregación de la información es el siguiente:

### 1. El notario, fuente de información objetiva

La labor diaria del notario le permite obtener una información directa y fiel en relación a aspectos de orden jurídico y económico capitales, gracias a ejercer una función indispensable para los ciudadanos y las empresas y de intermediación entre estos y las Administraciones Públicas. De ahí que su actividad constituya una fuente de información sumamente precisa e independiente, difícil de obtener por medio de otras prácticas profesionales y administrativas.

### 2. La escritura pública

Para que la actividad del notario pueda reportar una información válida y medible, los datos recogidos en la escritura pública deben ser parametrizados de modo que puedan ser procesados por sus sistemas informáticos. De esta manera, de cada acto notarial celebrado es posible extraer los datos maestros de sujetos y objetos que son motivo de una inscripción en el registro, o de los cuales derive algún derecho del ciudadano reconocido legalmente, sin que ello suponga perjuicio alguno de su privacidad.

### 3. Participación de todas las notarías de España, sin exclusión de ningún tipo

Si a este hecho sumamos que el colectivo notarial ha implantado en todo el país una red propia que mantiene permanentemente conectadas a todas las notarías del país (independientemente de su dimensión y localización geográfica), los Colegios Notariales y el Consejo General del Notariado, así como los organismos públicos y privados colaboradores, resulta manifiesta su capacidad de proporcionar una información completa e inmediata imposible de obtener por otros medios.

### 4. El Índice Único Informatizado, una Base de Datos de excepcional valor

De este modo, recopilando el conjunto de actos celebrados en todas las notarías españolas en una base de datos única, el Consejo General del Notariado obtiene el denominado Índice Único Informatizado, que se actualiza quincenalmente. Este índice es una herramienta fundamental para la prevención del blanqueo de capitales y del fraude fiscal. De esos datos, y tras un proceso de anonimización de los mismos, se obtienen las estadísticas que permiten ofrecer de primera mano indicadores de capital importancia relativos a la riqueza del país con un decalaje temporal de dos meses en el caso de las series nacionales y de cuatro en el caso de las series regionales.

## 5. Seguridad y confidencialidad plenas para todos los actos notariales

El registro de los datos en el Índice Único Informatizado se realiza siguiendo un estricto protocolo diseñado para garantizar el correcto cumplimiento de la función notarial. Por ejemplo, para la transmisión de estos datos es imprescindible la presencia del notario en la notaría y su firma electrónica (FEREN), así como la utilización de componentes tecnológicos especialmente diseñados para este cometido, e implantados en cada despacho notarial, como el uso de aplicaciones integradas y servidores seguros.

El envío de los mismos por medios telemáticos a las diferentes instancias corporativas y a los organismos colaboradores, se realiza mediante la Red Privada Notarial (RENO), de uso exclusivo del colectivo notarial, a la que no puede acceder ningún usuario que provenga de una red pública como Internet.

Por último, el Consejo General del Notariado hace hincapié en que los datos de carácter confidencial registrados en los actos notariales se mantienen bajo su custodia y salvaguarda en el Centro de Proceso de Datos de los Servicios Centrales de la Agencia Notarial de Certificación (Ancert), un complejo dispositivo dotado de fuertes medidas de seguridad, en cumplimiento con lo dispuesto en la Ley Orgánica 15/1999, de 13 de diciembre, de Protección de Datos de Carácter Personal, y en virtud al fin último de su función pública, la protección del derecho privado de las personas.

**Para más información:**

---



**SR Solchaga Recio**  
& asociados

[cien@solchagarecio.es](mailto:cien@solchagarecio.es)

---