



Dades **HABITATGE**

Butlletí 2022

Gener-setembre 2022

DADES BÀSIQUES DE CONJUNTURA

DADES BÀSIQUES DE POLÍTICA D'HABITATGE

- **Programes socials d'habitatge**

DADES BÀSIQUES DE POLÍTICA D'HABITATGE

- **Programes de promoció i accés
a l'habitatge protegit**

DADES BÀSIQUES DE POLÍTICA D'HABITATGE

- **Programes de qualitat de l'edificació
i rehabilitació d'habitatges**

Desembre 2022



Generalitat de Catalunya
Departament de Territori
Secretaria d'Habitatge

Servei d'Estudis i
Documentació d'Habitatge

DADES BÀSIQUES DE CONJUNTURA

La **construcció d'habitatges** segueix pujant de forma important. Des del gener fins el setembre de 2022 s'han iniciat 11.503 habitatges, xifra que representa un increment del 10,5%, i se n'han acabat 9.635.

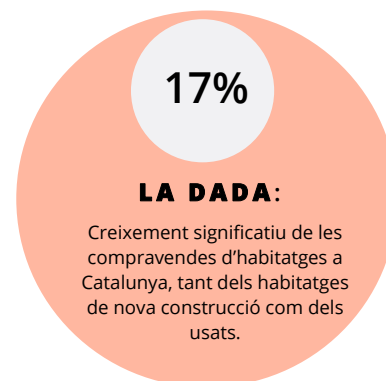
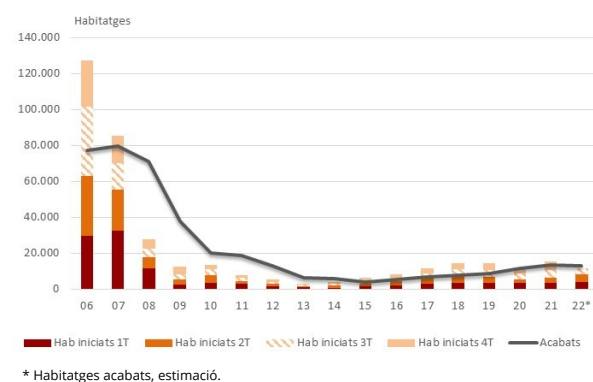
El **mercado de lloguer**, el nombre d'habitatges llogats ha registrat una baixada important després d'uns registres excepcionals durant l'any 2021, mentre que el lloguer mensual s'incrementa, especialment a Barcelona ciutat.

En el **mercado de compravenda** han incrementat un 17% el nombre de contractes i el preu/m² un 7,1%.

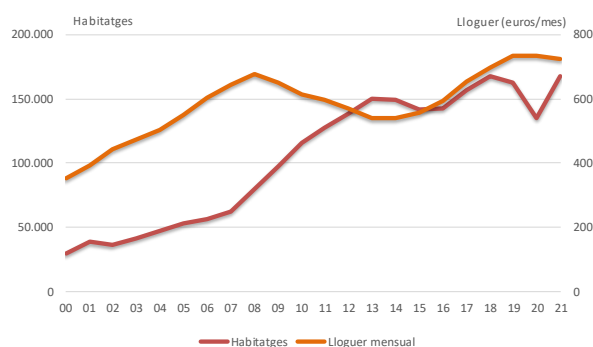
DADES DE CONJUNTURA	2021		2022		Període
	Habitatges	Import	Habitatges	Import	
Habitatges iniciats	15.106		11.503		Gener-set
Variació interanual %	32,6%		10,5%		
Habitatges acabats	13.610		9.635		Gener-set
Variació interanual %	17,3%		-4,2%		
Mercat de lloguer (1)	167.842	724,09	113.860	767,82	Gener-set
Variació interanual %	23,9%	-1,4%	-9,9%	6,5%	
Mercat de compravenda (2)	87.903	2.265,53	77.101	2.417,31	Gener-set
Variació interanual %	35,9%	1,7%	17,0%	7,1%	
- nous lliures	14.277	2.453,04	12.367	2.615,79	Gener-set
Variació interanual %	35,9%	-1,7%	17,3%	7,5%	
- segona mà	72.900	2.226,34	64.238	2.376,53	Gener-set
Variació interanual %	36,0%	2,5%	17,2%	7,0%	

(1) Import: euros/mes. (2) Import: euros/m2.

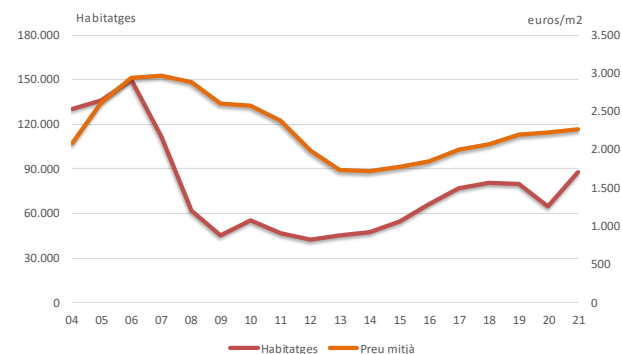
EVOLUCIÓ DE LA CONSTRUCCIÓ D'HABITATGES A CATALUNYA



EVOLUCIÓ DEL LLOGUER A CATALUNYA



EVOLUCIÓ DEL MERCAT DE COMPRAVENDA D'HABITATGES A CATALUNYA



DADES BÀSIQUES DE POLÍTICA D'HABITATGE

Durant el període de gener a setembre han rebut **ajut d'especial urgència** per evitar un desnonament **2.705 famílies**, i **660 unitats de convivència**, ateses pel **servei d'Ofideute**, han arribat a un acord pel pagament del seu habitatge. Fins a finals de **març de 2022** han rebut **ajut per a pagar el lloguer**, dels habitatges gestionats per l'Agència de l'Habitatge de Catalunya, **4.364 famílies**.

Segueix creixent de forma important l'atenció relacionada amb l'habitatge, proporcionada als sectors de la població més vulnerable.

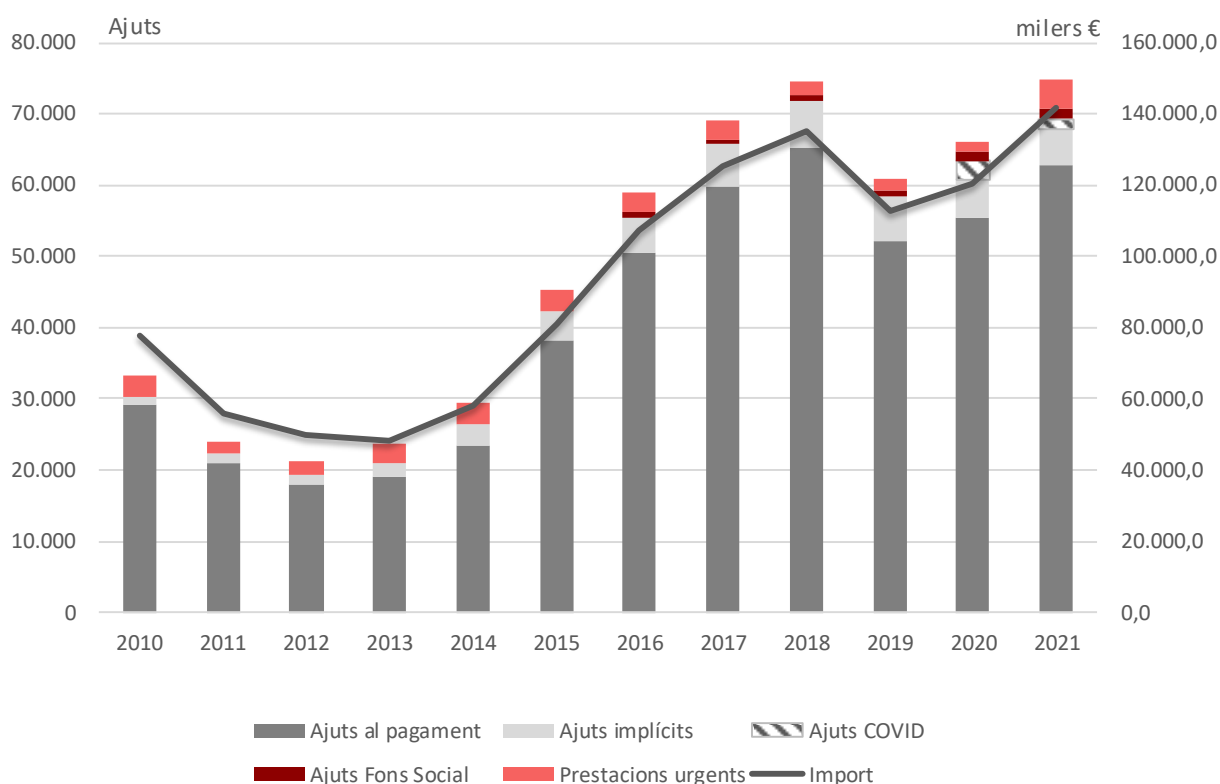
PROGRAMES SOCIALS D'HABITATGE	2021		2022		Període
	Habitatges	Import (m€)	Habitatges	Import (m€)	
1. Ajuts al pagament del lloguer	62.754	119.803,4	nd	nd	Any
2. Prestacions d'especial urgència	3.926	10.146,7	2.705	7.369,7	Gener-set
3. Ajuts al pagament del lloguer dels habitatges gestionats per l'AHC	5.227	5.552,6	4.364	1.389,4	Gener-març
4. Ajuts ens locals per als habitatges del Fons Social	1.502	2.320,0	nd	nd	Any
5. Solucions pactades. Ofideute	626		660		Gener-set
6. Ajuts extraordinaris al lloguer per la COVID-19	1.286	3.945,9			

2.705

LA DADA:

Han sigut les famílies que han rebut ajuts per evitar el desnonament.

EVOLUCIÓ DE LES ACTUACIONS EN PROGRAMES SOCIALS D'HABITATGE



DADES BÀSIQUES DE POLÍTICA D'HABITATGE

Fins a finals de setembre de 2022, a Catalunya, hi ha més de **37.800 habitatges destinats a polítiques socials**, gestionats per les diferents administracions públiques o entitats sense ànim de lucre.

Durant aquest període s'han iniciat un total de **1.185 habitatges amb protecció oficial** i se n'han acabat 1.138.

Durant el 1r trimestre de 2022 l'Agència de l'Habitatge de Catalunya ha adquirit 172 habitatges per **tanteig i retracte** que s'han incorporat al parc públic, i al **Registre d'Habitatges Buits**, a finals de setembre, hi trobem 33.369 habitatges inscrits.

PROGRAMES DE PROMOCIÓ I ACCÉS A L'HABITATGE PROTEGIT	2021	2022	Període
	Habitatges	Habitatges	
7. Habitatges amb protecció oficial (HPO)			
- iniciats (QP+RB)	2.615	1.185	Gener-set
- acabats (QD+RB)	1.529	1.138	Gener-set
8. Sol·licituds admeses al Registre de Sol·licitants d'Habitatge Protegit (RSHP)	34.275	18.767	Gener-juny
9. Parc públic de la Generalitat	17.357	17.522	A 31/03/22
10. Habitatges parc privat de cessió administrat per l'AHC (1)	3.820	4.013	A 31/03/22
11. Habitatges XMLLS (2)	8.019	8.004	A 30/09/22
12. Habitatges integrats en el Fons d'habitatges de lloguer social	8.245	8.246	A 30/09/22
13. Habitatges lliurats gestionats per l'AHC	1.181	348	Gener-març
14. Tanteig i retracte			
- Tanteig i retracte exercit per l'AHC	340	270	Gener-set
- Habitatges adquirits per l'AHC	391	172	Gener-març
15. Habitatges buits inscrits al Registre d'Habitatges Buits	35.123	33.369	A 30/09/22

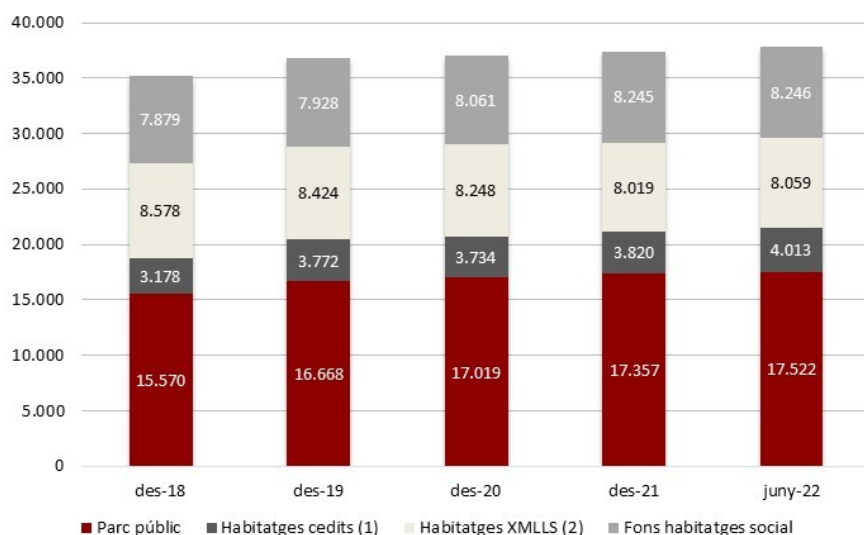
(1) Habitatges de cessió d'entitats financeres i de particulars; (2) Habitatges inclosos a la Xarxa de Mediació per al Lloguer Social.

37.840

LA DADA:

Habitatges destinats a polítiques socials, a finals de juny de 2022

DISTRIBUCIÓ DELS HABITATGES DESTINATS A POLÍTIQUES SOCIALS, SEGONS LA SEVA PROCEDÈNCIA



(1) Habitatges de cessió d'entitats financeres i de particulars

(2) Habitatges inclosos dins la Xarxa de Mediació per al Lloguer Social

DADES BÀSIQUES DE POLÍTICA D'HABITATGE

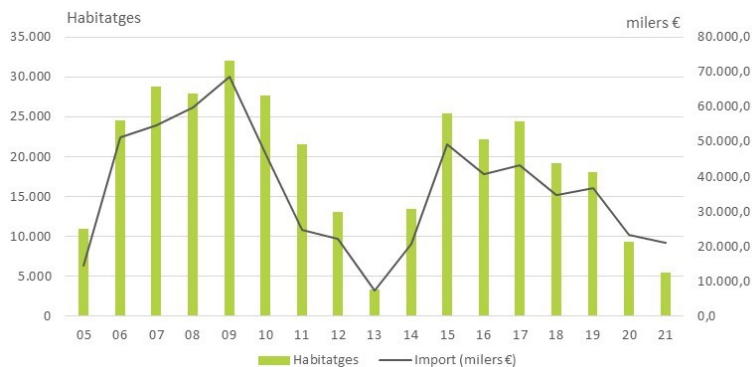
Durant el període de gener a setembre de 2022 s'han sol·licitat 11.705 **cèdules d'habilitat** de 1a ocupació i 80.063 de 2es o posteriors ocupacions, això representa un increment del 2,9% respecte el mateix període l'any anterior.

Pel que fa a les **Inspeccions Tècniques d'Edificis (ITE)** hi ha hagut 5.575 sol·licituds per a la concessió dels certificats d'aptitud i se n'han concedit 4.446.

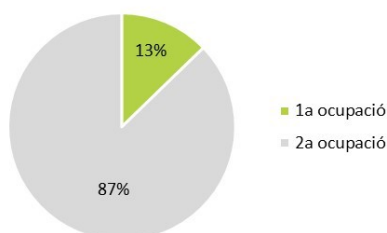
PROGRAMES DE QUALITAT DE L'EDIFICACIÓ I REHABILITACIÓ D'HABITATGES

	2021		2022		Període
	Habitatges	Import (m€)	Habitatges	Import (m€)	
16. Ajuts a la rehabilitació d'habitatge	5.468	21.159,71	nd	nd	Any
Convocatòries tramitades per l'AHC	459	2.171,45	nd	nd	Any
- Ascensors	204	1.491,05	nd	nd	
- Gent gran	255	680,40	nd	nd	
- Conv. ordinària Generalitat	43	1.973,08	nd	nd	
Consorci de l'Habitatge de Barcelona	5.008	18.988,04	nd	nd	Any
Consorci Metropolità de l'Habitatge	1	0,22	nd	nd	Any
17. Cèdules d'habilitat sol·licitades					
- 1a ocupació	16.778		11.705		Gener-set
- 2a ocupació	103.591		80.063		Gener-set
18. Inspecció Tècnica dels Edificis (ITE)					
- Certificats d'aptitud sol·licitats	6.958		5.575		Gener-set
- Certificats d'aptitud concedits	5.581		4.446		Gener-set

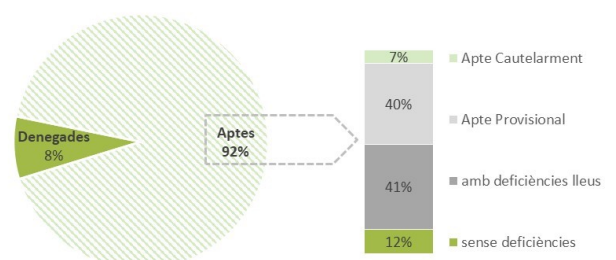
EVOLUCIÓ D'AJUTS A LA REHABILITACIÓ D'HABITATGES



CÈDULES D'HABILITAT SOL·LICITADES GENER-SETEMBRE 2022, SEGONS TIPUS



CERTIFICATS D'APTITUD EMESOS GENER-SETEMBRE 2022, SEGONS TIPUS



DESCRIPCIÓ DE CONCEPTES I FONTS DE DADES

DADES BÀSIQUES DE CONJUNTURA

Habitatges iniciats i habitatges acabats

Visats i certificats finals d'obra dels Col·legis d'Aparelladors, Arquitectes Tècnics i Enginyers d'Edificació de Catalunya.

Mercat de lloguer

Dades extretes de la base de dades de fiances de lloguer depositades a l'Incasol.

Mercat de compravenda: - nous lliures; - segona mà

Dades proporcionades pel *Colegio de Registradores de la Propiedad, Bienes Muebles y Mercantiles de España*. Un habitatge es considera de segona mà si fa més de dos anys que es va certificar com habitatge acabat.

PROGRAMES SOCIALS D'HABITATGE

1. Ajuts al pagament del lloguer

Ajuts concedits a les convocatòries anuals de prestacions per al pagament al lloguer del Pla per al dret a l'Habitatge i de les subvencions per al pagament del lloguer del corresponent pla estatal.

2. Prestacions d'especial urgència

Prestacions econòmiques per a persones o famílies en risc d'exclusió social residencial per deute hipotecari o de lloguer o que ja han perdut l'habitatge per un procés de desnonament o execució hipotecària.

3. Ajuts al pagament del lloguer dels habitatges gestionats per l'Agència de l'Habitatge de Catalunya (AHC)

Ajut per al pagament del lloguer o cànon a les persones usuàries del parc d'habitatges gestionats per l'AHC en règim de lloguer o en qualsevol altre règim de cessió d'ús. Es compten els habitatges que han rebut almenys un mes d'ajut al pagament.

4. Ajuts a ens locals per als habitatges del Fons Social

Ajuts concedits als ens locals per als habitatges del Fons d'habitatges de lloguer destinats a polítiques socials. I a les entitats amb crèdits de l'ICF per a l'adquisició d'habitatges destinats a lloguer social.

5. Ofideute. Solucions pactades

Nombre de serveis d'intermediació en deutes de l'habitatge per préstecs hipotecaris o rendes de lloguer que s'han tancat amb acord entre les parts.

6. Ajuts extraordinaris al lloguer per la COVID-19

Ajuts concedits per contribuir a minimitzar l'impacte econòmic i social de la COVID-19 en els lloguers de l'habitatge habitual (Resolució TES/1047/2020, de 12 de maig).

PROGRAMES DE PROMOCIÓ I ACCÉS A L'HABITATGE PROTEGIT

7. Habitatges amb protecció oficial · iniciats (QP+RB) i · acabats (QD+RB)

Habitatges iniciats i acabats que han estat qualificats provisionalment (QP) o definitivament (QD) com habitatges amb protecció oficial. Complementats a tancament d'any amb els habitatges inicials i acabats a les actuacions de remodelació de barris (RB) de l'Incasol.

8. Sol·licituds admeses al Registre de Sol·licitants d'Habitatge Protegit (RSHP)

És un registre administratiu públic i permanent que unifica, en un únic fitxer, les inscripcions en els registres propis dels ajuntaments i el de la Generalitat de Catalunya. S'hi pot inscriure qualsevol persona resident a Catalunya. És imprescindible estar inscrit per poder ser adjudicatari d'un habitatge amb protecció oficial. Es consoliden les dades a tres mesos vençuts.

9. Parc públic de la Generalitat

Parc públic d'habitatges de la Generalitat de Catalunya administrat per l'AHC.

10. Habitatges parc privat de cessió

Habitatges privats obtinguts per cessió i administrats per l'AHC.

11. Habitatges de la Xarxa de Mediació per al Lloguer Social (XMLS)

Habitatges de la Xarxa de Mediació per al Lloguer Social (XMLS). Les Borses adscrites realitzen la mediació i el seguiment dels contractes. Una Borsa de mediació per al lloguer social és l'òrgan mitjançant el qual una administració local (municipal o supramunicipal) actua com a mediatora entre propietaris i llogaters.

12. Habitatges integrats en el Fons d'habitatges de lloguer social

Habitatges de les administracions que, directament o mitjançant empreses públiques, disposen d'un parc d'habitatges de lloguer i que els han adscrit al Fons d'habitatge de lloguer destinat a polítiques socials.

13. Habitatges lliurats gestionats per l'AHC

Nombre d'habitatges administrats per l'AHC pels quals s'ha formalitzat un contracte i han estat lliurats als llogaters durant el període considerat.

- dels quals adjudicats a través de mesos d'emergència

Nombre d'habitatges lliurats com a resultat d'una resolució favorable d'adjudicació de la Mesa d'emergències.

14. Tanteig i retracte: - Tanteig i retracte exercit per l'AHC; - Habitatges adquirits per l'AHC

La transmissió dels habitatges adquirits en un procés d'execució hipotecària o mitjançant la compensació o el pagament del deute amb garantia hipotecària que estiguin situats en àrees de demanda residencial forta i acreditada i que hagin estat adquirits després de l'entrada en vigor de la Llei 18/2007, de 28 de desembre, del dret a l'habitatge, resta subjecta al dret de tanteig i retracte de l'Administració de la Generalitat.

15. Habitatges buits inscrits al Registre d'Habitatges Buits

Nombre d'habitatges inscrits al Registre d'habitatges buits i d'habitatges ocupats sense títol habilitant

PROGRAMES DE QUALITAT DE L'EDIFICACIÓ I REHABILITACIÓ D'HABITATGES

16. Ajuts a la rehabilitació. Convocatòries tramitades des de l'AHC: - Ascensors; - Gent gran; - Convocatòria ordinària

Línies de subvencions a la rehabilitació, normalment incompatibles amb els ajuts ofertats pel Consorci de l'Habitatge de Barcelona i el Consorci Metropolità de l'Habitatge. Convocatòries específiques.

17. Cèdules d'habitabilitat sol·licitades: - 1a ocupació; - 2a ocupació

De primera ocupació si són habitatges de nova construcció o de nova creació a partir d'una intervenció de rehabilitació; de segona ocupació, per a la resta d'habitatges existents.

18. Inspecció Tècnica dels Edificis (ITE): - Certificats d'aptitud sol·licitats

Inspecció visual realitzada per un tècnic competent per determinar l'estat de l'edifici i orientar les actuacions de conservació i manteniment. En disposar de la ITE, es pot sol·licitar el certificat d'aptitud de l'edifici a l'Agència de l'Habitatge de Catalunya.